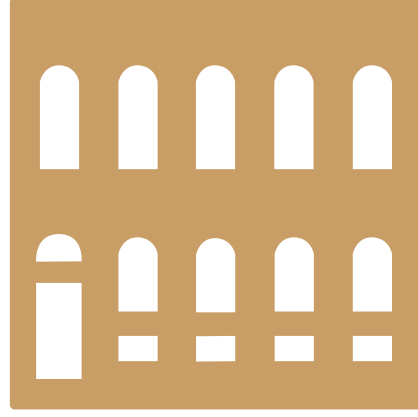


# Corporate Design Manual

BILLROTHHAUS



Eventkultur seit 1893

## Print

Die Verwendung von Schriften für Printpublikationen ist genau geregelt.

### Titel (Headline)

Rotis Semi Serif Std / 55 Regular

### Grundschrift (für Texte in Absätzen):

Rotis Sans Serif Pro / Light

### Zwischentitel (Subline) und Hervorhebungen:

Rotis Sans Serif Pro / Bold

### Schrift im Logo

Rotis Sans Serif Pro / Light

## Web

Die Verwendung von Schriften auf unserem Internetauftritt ist flexibler.

Folgende Schriften sind auf der Homepage erlaubt:

- Post Grotesk Light / Book / Medium
- Rotis Serif Pro 55 Roman / Pro 65 Bold
- Rotis Semi Serif Pro 65 Bold

# Logo



## Wort-Bildmarke print und digital



Abstand mindestens  
10% der Logobreite



Ist als Hintergrund  
eine Farbfläche vorhanden,  
ist die Verwendung eines weißen  
Logos Bedingung (invers).

## minimale Größe

# Logo

## Wort-Bildmarke print und digital



Alternative für den kleineren  
Gebrauch.

Sonderform ausschließlich auf [www.billrothhaus.at/location](http://www.billrothhaus.at/location)



## Billroth-Gold



CMYK: 25 40 65 0  
RGB: 202 158 103  
Hexadez.: #B6884F

### CMYK:

ein subtraktiver Farbraum, bestehend aus den drei Farbbestandteilen Cyan, Magenta, Yellow und den Schwarzanteil Key als Farbtiefe

### RGB:

ein additiver Farbraum, bestehend aus den drei Grundfarben Rot, Grün und Blau

### Hexadezimale Farbe:

6stellige Webfarbe

Bei sehr kleiner Schrift, darf in wenig Ausnahmefällen und nur bei Drucksachen eine dunklere Abwandlung der Schrift zu Gunsten der Lesbarkeit verwendet werden.

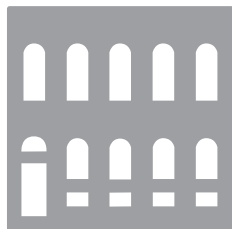
CMYK 25 40 65 10

RGB 187 147 96

Für das Internet bleibt die Goldfarbe in jedem Fall gleich (#B6884F).

## Umwandlung Billroth-Gold in Graustufen

BILLROTHHAUS



Grau: 0 0 0 45

## Corporate Wording

Richtige Schreibweise:

Billrothhaus

Falscher Wortlaut/falsche Schreibweise:

~~Billroth-Haus~~

~~Billroth Haus~~

~~Ärztehaus~~